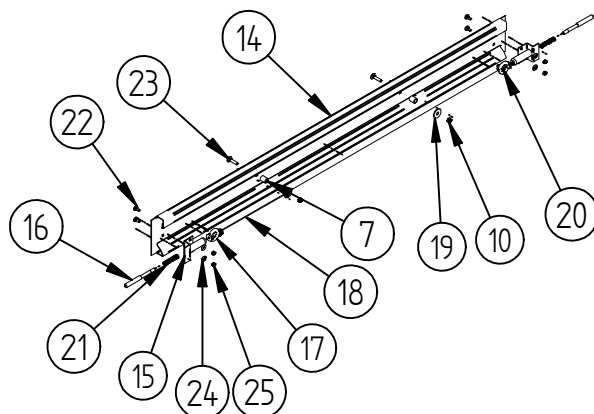


Pos.	Art. Nr.	Delbetegnelse	Ant.
	103426	FRONTRAMME M 2,15M	
1	103428	FRONTRAMME 2,15M SVEIST	1
2	103324	TRINSE F.FRONTRAMME	4
3	115109	Skive $\varnothing 10,5 \times 29,5$ A2	8
4	410061	Skrue. M10x40.Vzn	4
5	103364	MONTJERN F.GLIDEJERN	2
6	103435	SAU: STENGEGITTER, F.2,15M	1
7	103314	HYLSE F.GLIDEJERN	6
8	103432	REGULERINGSPLATE MONT. 2,15M	1
9	103323	FORING F.TRINSE	4
10	410518	Mutter M10 Nylock A4	4
11	410054	Skrue. M8x50vzn	6
12	420026	Und.s. $\varnothing 8,4 \times 16 \times 1,6$ Vzn	12
13	410510	Mutter M8 Vzn Met.lås	6

	103432	REGULERINGSPLATE MONT. 2,15M	
7	103314	HYLSE F.GLIDEJERN	2
10	410518	Mutter M10 Nylock A4	2
14	103431	REGULERINGSPLATE 2,15	1
15	103318	FØRINGSPLATE M.LÅSERØR	2
16	115606	Låsetapp	2
17	410495	RINGMUTTER M 12	2
18	102493	3 MM RUSTFRI STÅLWIRE	1
19	421293	Underlagskive 13/40x3 A4	2
20	102430	Wireklemme 6mm A4	2
21	420001	Fjær $\varnothing 13 \times 75$ mm	2
22	410034	Låseskrue	4
23	410021	LÅSESKRUE M10x40 A4	2
24	420613 r	Und.sk. $\varnothing 8,5 \times 23,6 \times 2$	4
25	410549	Mutter M8 Nylock	4



Pos.	Art. Nr.	Delbetegnelse	Ant.
	103302	FRONTRAMME M 4,20M	
2	103324	TRINSE F.FRONTRAMME	4
3	115109	Skive $\varnothing 10,5 \times 29,5$ A2	8
4	410061	Skrue. M10x40.Vzn	4
5	103364	MONTJERN F.GLIDEJERN	4
6	103435	SAU: STENGEGITTER, F.2,15M	2
7	103314	HYLSE F.GLIDEJERN	12
8	103432	REGULERINGSPLATE MONT. 2,15M	2
9	103323	FORING F.TRINSE	4
10	410518	Mutter M10 Nylock A4	4
11	410054	Skrue. M8x50vzn	12
12	420026	Und.s. $\varnothing 8,4 \times 16 \times 1,6$ Vzn	24
13	410510	Mutter M8 Vzn Met.lås	12
26	103448	FRONTRAMME 420 VENSTRE SV	1
27	103449	FRONTRAMME 420 HØYRE SV	1
28	420564	Skive 24x13x3 vzn	12
29	410081	Skrue M12x50Vzn	6
30	410512	MUTTER 6KT. M 12 VZn MET.LÅS	6