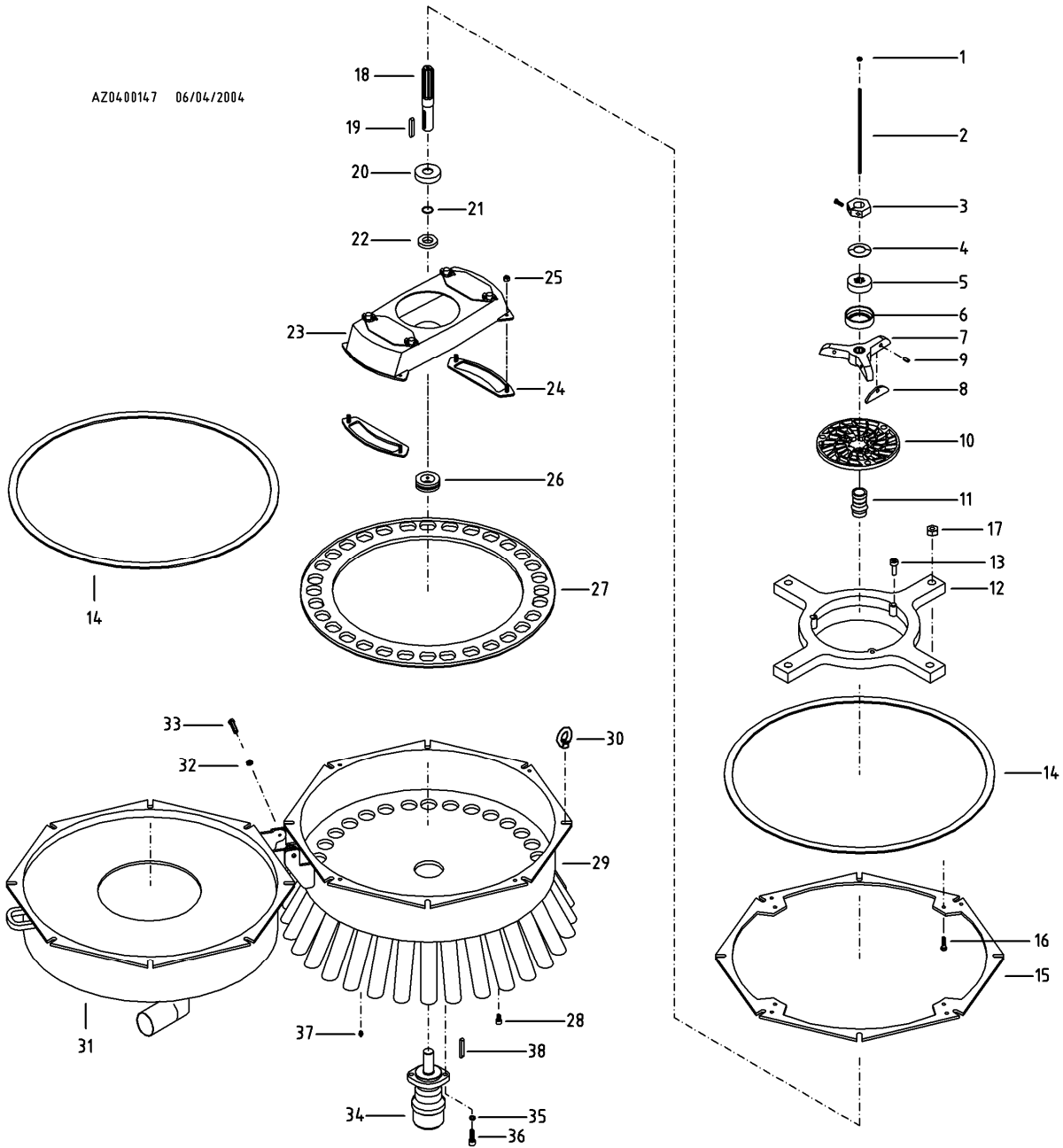


Ersatzteil-Liste
DosiCut ø 800 (ø 771)
 LV 30 DN50 - LV 31 DN50 - LV 32 DN50 - LV 32 DN60 - LV36 DN50

Spare Parts List


Bei dem DosiCut mit Topf ø771 können die aufgeführten Verschleißteile eingebaut werden!
 The DosiCut with pot ø771 mm use the listed wear parts!



Ersatzteil-Liste

DosiCut ø 800 (ø 771)

Spare Parts List

LV 30 DN50 - LV 31 DN50 - LV 32 DN50 - LV 32 DN60 - LV36 DN50

Pos	Art.-Nr. Art.-No.	Beschreibung	Description	Stück Piece	LV 30 DN50	LV 31 DN50	LV 32 DN50	LV 32 DN60	LV 36 DN50
1	NMK.004.E	Mutter M8, selbstsichernd	Hex nut M8, self-locking		1	1	1	1	1
2	NGS.010	Gewindestange M8	Threaded rod M8		0,28m	0,28m	0,28m	0,28m	0,28m
3	NMS.016	Spannmutter	Tension nut		1	1	1	1	1
4	NTF.001	Tellerfeder	Disk spring		1	1	1	1	1
5	DFD.110	Gummischeibe	Rubber disk		1	1	1	1	1
6	PRS.100	Gummischeiben-/ Tellerfederschutz	Protection ring		1	1	1	1	1
	GFK.002	Messerrotor komplett, bestehend aus: Rotor, Schneidmessern, Spannstiften und Schmiernippel	knife rotor complete, consisting of: rotor, cutter blades, dowel pins and grease nipple		1	1	1	1	1
7	GFM.004	Messerrotor ohne Schneidmessern	Knife rotor without cutter blades		1	1	1	1	1
8	GSM.006	Schneidmesser	Cutter blade		3	3	3	3	3
9	NSP.006	Spannstift	Dowel pin		3	3	3	3	3
10	GFL.495.N1.M9	Schneidsieb (Standard) max ø 28 mm	Cutting screen (standard) max ø 28 mm		1	1	1	1	1
	GFL.427.N2.M9	Schneidsieb (Option) max ø 20 mm	Cutting screen (option) max ø 20 mm						
11	DFD.111	Gummimuffe	Rubber bushing		1	1	1	1	1
12	TDT.001.N1	Tragring DosiCut	Supporting ring DosiCut		1	1	1	1	1
13	NSI.027	Zylinderschraube M12 x 25	Hex socket head screw M12 x 25		3	3	3	3	3
14	TFD.021	Zellkautschuk 15 x 4	Foam rubber 15 x 4		2,6 m	2,6 m	2,6 m	2,6 m	2,6 m
15	RFL.366	Flansch für Tragring	Flange for supporting ring		1	1	1	1	1
16	NSK.001	Sechskantschraube M10 x 30	Hex head screw M10 x 30		4	4	4	4	4
17	NMK.001	Sechskantmutter M10 selbsts.	Hex nut M10 self-locking		4	4	4	4	4
18	GWE.008	Welle DosiCut	Shaft DosiCut		1	1	1	1	1
19	NPF.053	Passfeder 10 x 8 x 45	Key 10 x 8 x 45		1	1	1	1	1
20	GRS.076	Träger Vorspannelement	Carrier for rubber disk		1	1	1	1	1
21	DOR.021	O-Ring 24 x 3	O-ring 24 x 3		1	1	1	1	1
22	DFD.112	Gummischeibe DosiCut	Rubber disk DosiCut		1	1	1	1	1
23	TRO.116.N2	Rotor 200 mm breit	Rotor 200 mm width		1	1	1	1	1
24	TMS.127	Messer komplett 200 mm breit	Knife complete 200 mm width		2	2	2	2	2
25	NMS.021	Sechskantmutter M10 (in TMS enthalten)	Hex nut M10 (included in TMS)		4	4	4	4	4
26	DFD.083	Dichtung	Gasket		1	1	1	1	1
27	TFL.273	Schneidring LV 30 DN 50	Cutting ring LV 30 DN 50		1	-	-	-	-
	TFL.264	Schneidring LV 31 DN 50	Cutting ring LV 31 DN 50		-	1	-	-	-
	TFL.266	Schneidring LV 32	Cutting ring LV 32		-	-	1	1	-
	TFL.129	Schneidring LV 36 DN 50	Cutting ring LV 36 DN 50		-	-	-	-	1
28	NSI.017	Zylinderschraube M10 x 16	Hex socket head screw M10 x 16		8	8	8	8	9
29	TGE.036.N2	Gehäuse LV 30 DN 50	Housing LV 30 DN 50		1	-	-	-	-
	TGE.037.N2	Gehäuse LV 31 DN 50	Housing LV 31 DN 50		-	1	-	-	-
	TGE.038.N2	Gehäuse LV 32 DN 50	Housing LV 32 DN 50		-	-	1	-	-
	TGE.061.N2	Gehäuse LV 32 DN 60	Housing LV 32 DN 60		-	-	-	1	-
	TGE.062.N2	Gehäuse LV 36 DN 50	Housing LV 36 DN 50		-	-	-	-	1
30	NMK.009	Ringmutter M12	Lifting-eye nut M12		8	8	8	8	8
31	TDO.001.N1	Oberteil DosiCut	Cover DosiCut		1	1	1	1	1
32	NMK.002	Mutter M12, selbstsichernd	Hex nut M12, self-locking		2	2	2	2	2
33	NSK.029	Sechskantschraube M12 x 35	Hex head screw M12 x 35		2	2	2	2	2
34	AOM.017	Hydraulikmotor OMS 200	Hydraulic motor OMS 200		1	1	1	1	1
35	NFR.004	Federring M12	Washer M12		2	2	2	2	2
36	NSK.029	Sechskantschraube M12 x 35	Hex head screw M12 x 35		2	2	2	2	2
37	NKS.001	Schmiernippel	Grease nipple		1	1	1	1	1



Ersatzteil-Liste

DosiCut ø 800 (ø 771)

Spare Parts List

LV 30 DN50 - LV 31 DN50 - LV 32 DN50 - LV 32 DN60 - LV36 DN50

Pos	Art.-Nr. Art.-No.	Beschreibung	Description	Stück Piece	LV 30 DN50	LV 31 DN50	LV 32 DN50	LV 32 DN60	LV 36 DN50
38	NPF.053	Passfeder A 10 x 8 x 45	Key A 10 x 8 x 45		1	1	1	1	1