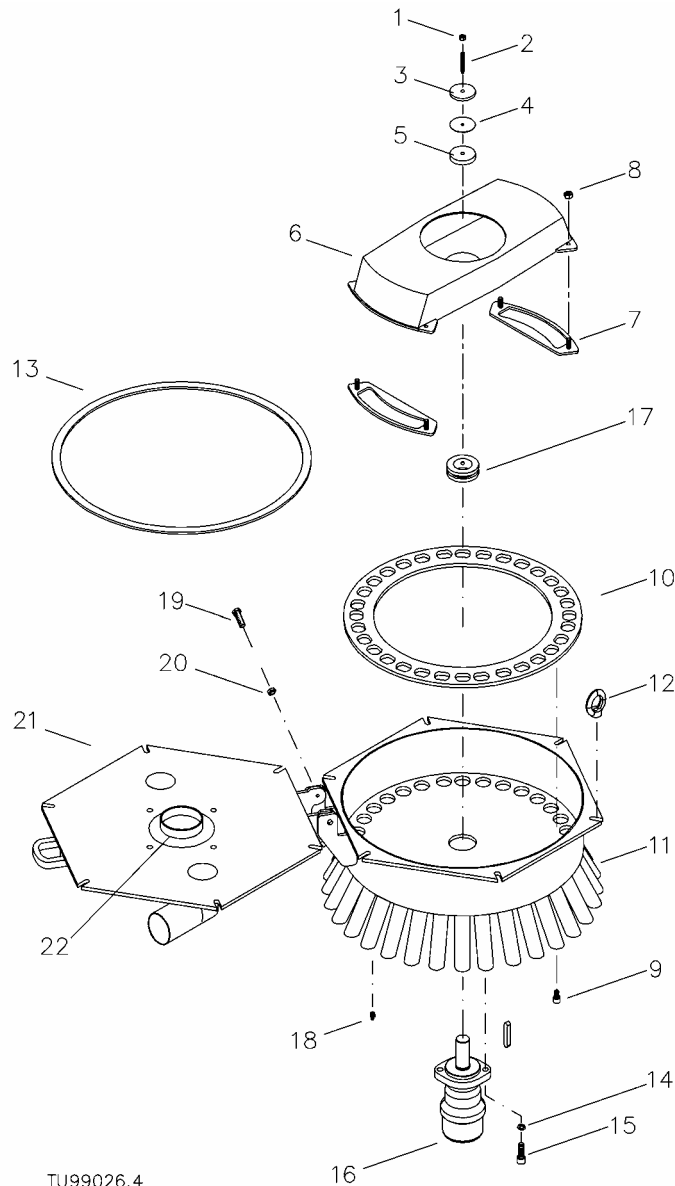


DOSIMAT ø 510 (ø 490)
Ersatzteil-Liste
Spare Parts List
LV19DN50 – LV20DN40 – LV20DN50 – LV21DN50


TU99026.4

Vogelsang Deutschland West
 D-49632 Essen (Oldb.)
 Tel.: +49 5434-83-0
 Fax: +49 5434 83 10
 info@vogelsang-gmbh.com
 www.vogelsang-gmbh.com

Vogelsang Deutschland Ost
 D-06295 Rothenschirmbach
 Tel.: +49 3 47 76 2 05 81
 Fax: +49 3 47 76 2 05 82
 rsb@vogelsang-gmbh.com

Vogelsang Dänemark
 DK-6880 Tarm
 Tel.: +45 97 37 27 77
 Fax: +45 97 37 30 77
 vogelsang@adr.dk

1/2

Ausgabe: 18.01.2005
 Ausdruck: 18.01.2005
 Kopie von etl_dm-510-19-21_de-
 gb_90513.doc
 Copyright © 2001

Vogelsang USA
 USA-Ravenna, OH 44266
 Tel.: +1 330 296 3820
 Fax: +1 330 296 4113
 sales@vogelsangusa.com
 www.vogelsangusa.com

Vogelsang England
 GB-Crewe, Cheshire CW1 6EW
 Tel. +44 1270 216 600
 Fax: +44 1270 216 699
 sales@vogelsang.co.uk
 www.vogelsang.co.uk

Vogelsang Frankreich
 F-26740 Montboucher Sur Jabron
 Tel.: +33 475 527 450
 Fax: +33 475 527 661
 info@vogelsang.fr
 www.vogelsang.fr

Pos	Art.-Nr. Art.-No.	Beschreibung	Description	Stück Piece	LV 19 DN50	LV 20 DN40	LV 20 DN50	LV 21 DN50
1	NMK.004.E	Mutter M8 V2A, selbstsichernd	hex. nut M8 V2A, self-locking		1	1	1	1
2	NGS.012	Gewindestift M8 x 60 V2A	set screw M8 x 60 V2A		1	1	1	1
3	NUS.001	Vorspannscheibe	pretension disk		1	1	1	1
4	DFD.044	Gummischeibe t=1	rubber disk t=1		1	1	1	1
5	TGD.004	Gummischeibe t=10	rubber disk t=10		1	1	1	1
6	TRO.003.N2	Balkenrotor (NB) (1)	rotor straight (NW) (1)		1	1	1	1
	TRO.010.N2	Balkenrotor (EB) (2)	rotor straight (EW) (2)					
	TRO.134.N2	Sternrotor Y (EB) (2)	Y-rotor (EW) (2)					
	TRO.059.N1	Balkenrotor (SB) (3)	rotor straight (SW) (3)					
7	TMS.038	Messer komplett (NB) (1)	knife, complete (NW) (1)		2	2	2	2
	TMS.039	Messer komplett (EB) (2)	knife, complete (EW) (2)		2 / 3*	2 / 3*	2 / 3*	2 / 3*
	TMS.348.N1	Messer komplett (SB) (3)	knife, complete (SW) (3)		2	2	2	2
8	NMS.021	SKT-Mutter M10 (in TMS enthalten)	hex. nut M10 (included in TMS)		4	4	4	4
9	NSI.017	Zylinderschraube M10 x 16	cap screw M10 x 16		4	4	4	4
10	TFL.216	Schneidring LV19 DN50	cutting ring LV19 DN50		1	-	-	-
	TFL.034	Schneidring LV20 DN40/DN50	cutting ring LV20 DN40/50		-	1	1	-
	TFL.221	Schneidring LV21 DN50	cutting ring LV21 DN50		-	-	-	1
11	TGE.027.N2	Gehäuse LV19 DN50	housing LV19 DN50		1	-	-	-
	TGE.003.N2	Gehäuse LV20 DN40	housing LV20 DN40		-	1	-	-
	TGE.011.N2	Gehäuse LV20 DN50	housing LV20 DN50		-	-	1	-
	TGE.028.N2	Gehäuse LV21 DN50	housing LV21 DN50		-	-	-	1
12	NMK.009	Ringmutter M12	lifting-eye nut M12		8	8	8	8
13	DFD.021	Dichtung (Meterware)	gasket (yard goods)		1,9 m	1,9 m	1,9 m	1,9 m
14	NFR.004	Federring M12	washer M12		2	2	2	2
15	NSK.029	Sechskantschraube M12 x 35	hex. head cap screw M12 x 35		2	2	2	2
16	AOM.021	Hydraulikmotor OMR 160	hydraulic motor OMR 160		1	1	1	1
17	DFD.083	Dichtung	gasket		1	1	1	1
18	NKS.001	Schmiernippel	grease nipple		1	1	1	1
19	NSK.029	Sechskantschraube M12 x 35	hex. head cap screw M12 x 35		2	2	2	2
20	NMK.002	Mutter M12, selbstsichernd	hex. nut M12, self-locking		2	2	2	2
21	TDE.004	Deckel	cover		1	1	1	1
22	GSA.128	Stutzen DN 100	connection DN 100		1	1	1	1
	GSA.129	Stutzen DN 150 (Option)	connection DN 150 (option)					
	DFD.018	Flanschdichtung	gasket					
	NGS.085	Stiftschraube M12 x 35 DIN 938	stud M12 x 35 DIN 938					
	NMK.002	Sechskantmutter M12 selbsts.	hex. nut M12, self-locking					

- (1) Ersatzteile für 120 mm Breite (Normal Breit = **NB**)
 (2) Ersatzteile für 200 mm Breite (Extra Breit = **EB**)
 (3) Ersatzteile für >200 mm Breite (Super Breit = **SB**)

- (1) Spare parts for 120 mm width (Normal Width = **NW**)
 (2) Spare parts for 200 mm width (Extra Width = **EW**)
 (3) Spare parts for >200 mm width (Super Width = **SW**)

* Sternrotor mit 3 Messern / Y-rotor with 3 knives

Bei den Lochverteilern mit Topf ø490 können die oben aufgeführten Verschleißteile eingebaut werden!
The DOSIMAT with pot ø490 mm use the above listed wear parts!